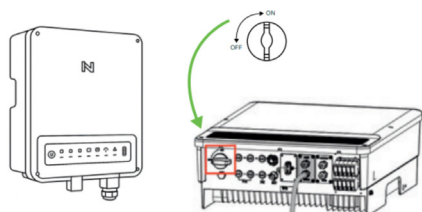


Připojení ke střídači GoodWe piny 1 a 2

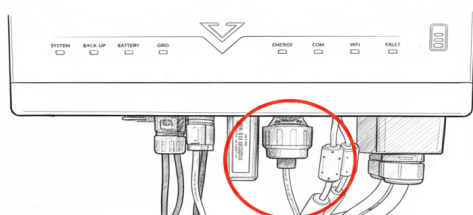
1 Vypněte střídač

Pomocí vypínače na spodní straně střídače přepněte z polohy ON do polohy OFF.



2 Zapojte komunikátor do střídače

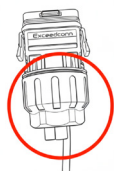
Lokalizujte systémový konektor (svorkovnice) na střídači.



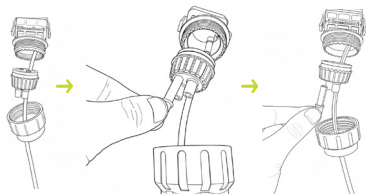
Systémový konektor vyjměte pomocí zmáčknutí dvou pacek.



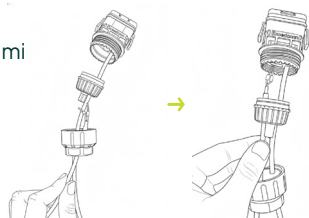
Po vyjmutí systémového konektoru je potřeba odšroubovat jeho spodní stranu.



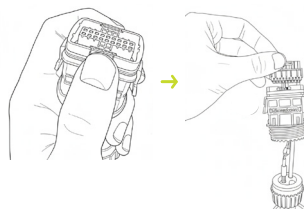
Po odšroubování je potřeba vysunout spodní víčko a vyndat jednu z gumových záslepek.



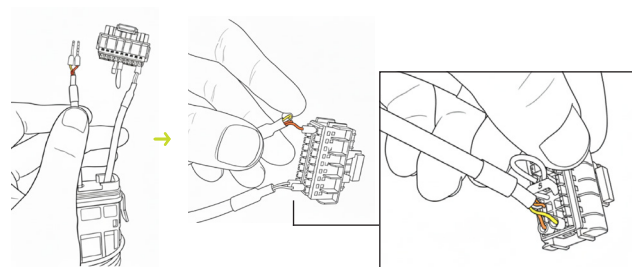
Následně je potřeba prostrčit kabel s dutinkami skrz objímku a otvorem, který jsme si vytvořili vyndáním gumové záslepky.



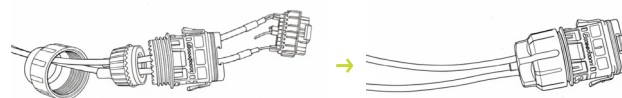
Nyní je potřeba vyndat vrchní část konektoru, kde se nachází svorkovnice. To se dělá pomocí zmáčknutí dvou pacek.



Následně je potřeba zapojit kabely s dutinkami do svorkovnice. Ze strany svorkovnice jsou čísla, najděte číslo 1 a 2. Do čísla 1 zapojte oranžový kabel (oranžovou dutinku) a do čísla 2 zapojte žlutý kabel (žlutou dutinku).

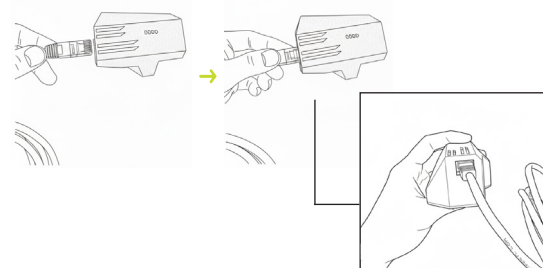


Nyní stačí složit konektor do původního stavu a zapojit zpět do střídače.



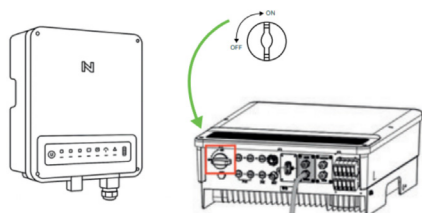
3 Připojení komunikátoru k zařízení

V horní části levé strany se nachází síťová (ethernetová) zdířka RJ45, do které se připojuje komunikátor, který má koncovku RJ45.



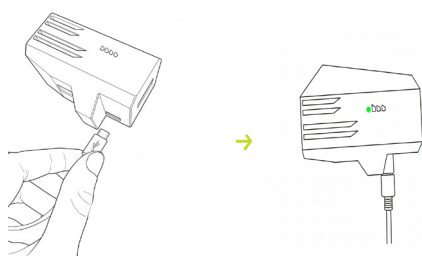
4 Zapněte střídač

Vypínačem ze spodní strany střídače přepněte zpět z polohy OFF do polohy ON.



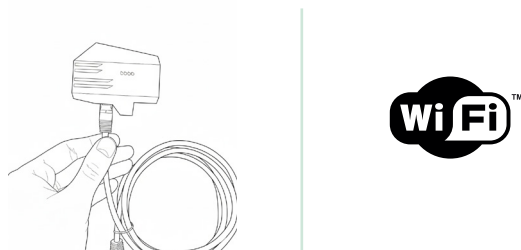
5 Připojte zařízení k napájení

Přes Micro USB zapojte zdroj do portu pro napájení, který se nachází na spodní straně vpravo vedle „výstupku“. Jakmile se napájení připojí, rozsvítí se levá dioda indikující napájení.



6 Připojte Electree Pulse k internetu

Zařízení můžete připojit k internetu dvěma způsoby: kabelem (6-A) nebo bezdrátově (6-B).



6-A

6-B

POTŘEBUJETE PORADIT?



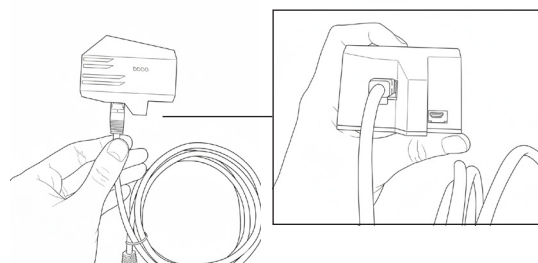
<https://akademie.myconnect.cz/navody/>

Manual 6-A

Připojení k pevnému internetu

1 Zapojte ethernetový kabel do portu určeného pro pevný internet (RJ45)

Port se nachází na spodní straně vlevo od „výstupku“. Jakmile bude zařízení připojeno k internetu, rozsvítí se druhá dioda zleva.



Manual 6-B

Připojení k internetu přes Wi-Fi

Doporučujeme zařízení připojit přes kabel, pokud to však není možné, můžete zařízení připojit přes Wi-Fi.

1 Úvodní nastavení

Nejdříve je potřeba si vytvořit heslo do aplikace, odkaz na vytvoření hesla jsme Vám zaslali na e-mail s předmětem „Registrace klienta“.

Stáhněte si aplikaci na App store nebo Google Play. Najdete jí pod názvem Electree Connect nebo naskenováním QR kódu níže.



2 Po přihlášení do aplikace svým e-mailem a zvoleným heslem klikněte na „Připojit“

Aplikace Vás již provede připojením zařízení k Wi-Fi.