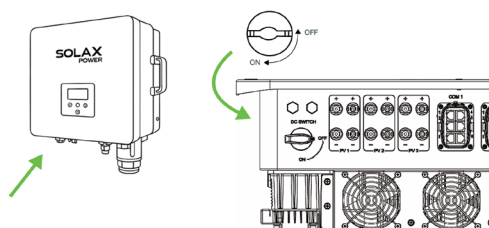


Připojení ke střídači SolaX Ultra

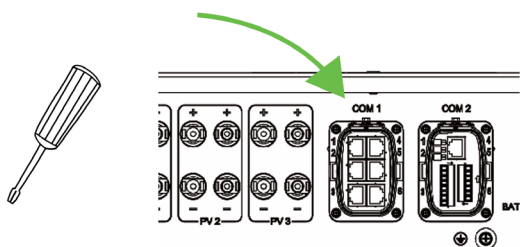
1 Vypněte střídač

Pomocí vypínače na spodní straně střídače přepněte z polohy ON do polohy OFF.

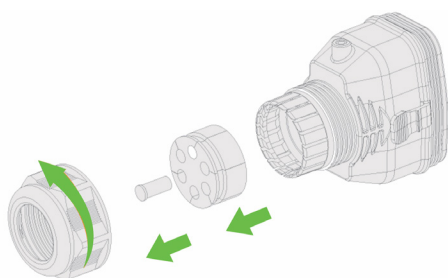


2 Zapojte komunikátor do střídače

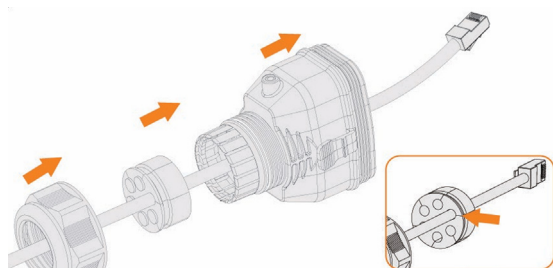
Povolte čtyři křížové šroubky na krytce s označením COM1.



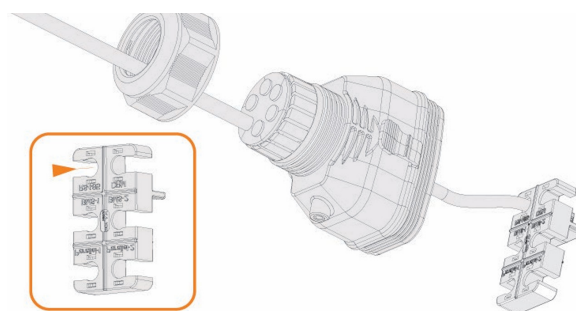
Povolte objímku krytky a krytku sejměte.



Komunikátor stranou s RJ45 protáhněte skrze objímku, poté gumovou průchodkou a nakonec krytkou.



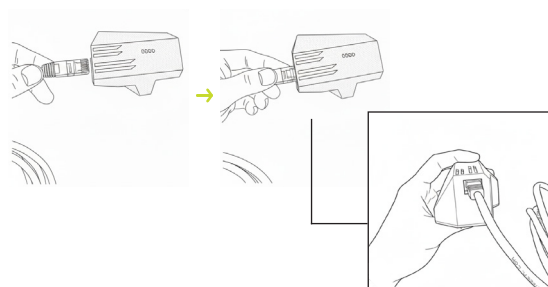
Sejměte oddělovač, pod kterým se nachází porty RJ45, a komunikátor zapojte do levého spodního portu.



Nakonec vše složte zpět připojením krytky a utažením 4 šroubků.

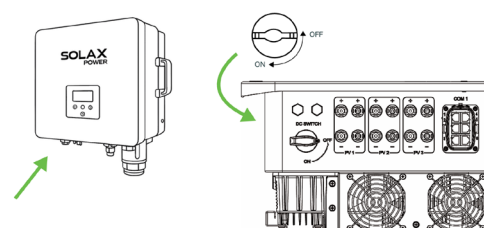
3 Připojení komunikátoru k zařízení

V horní části levé strany se nachází síťová (ethernetová) zdířka RJ45, do které se připojuje komunikátor, který má koncovku RJ45 – je jedno, který konec kabelu do zdířky zapojíte.



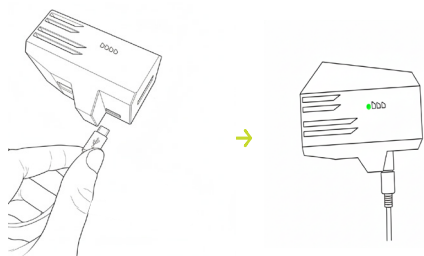
4 Zapněte střídač

Vypínačem ze spodní strany střídače přepněte zpět z polohy OFF do polohy ON.



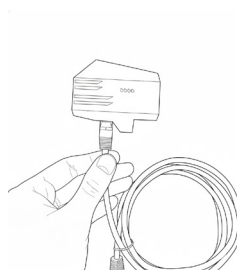
5 Připojte zařízení k napájení

Přes Micro USB zapojte zdroj do portu pro napájení, který se nachází na spodní straně vpravo vedle „výstupku“. Jakmile se napájení připojí, rozsvítí se levá dioda indikující napájení.



6 Připojte Electree Pulse k internetu

Zařízení můžete připojit k internetu dvěma způsoby: kabelem (6-A) nebo bezdrátově (6-B).



6-A



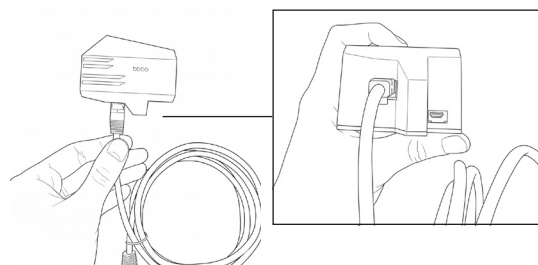
6-B

Manual 6-A

Připojení k pevnému internetu

1 Zapojte ethernetový kabel do portu určeného pro pevný internet (RJ45)

Port se nachází na spodní straně vlevo od „výstupku“. Jakmile bude zařízení připojeno k internetu, rozsvítí se druhá dioda zleva.



Manual 6-B

Připojení k internetu přes Wi-Fi

Doporučujeme zařízení připojit přes kabel, pokud to však není možné, můžete zařízení připojit přes Wi-Fi.

1 Úvodní nastavení

Nejdříve je potřeba si vytvořit heslo do aplikace, odkaz na vytvoření hesla jsme Vám zaslali na e-mail s předmětem „Registrace klienta“.

Stáhněte si aplikaci na App store nebo Google Play. Najdete jí pod názvem Electree Connect nebo naskenováním QR kódu níže.



2 Po přihlášení do aplikace svým e-mailem a zvoleným heslem klikněte na „Připojit“

Aplikace Vás již provede připojením zařízení k Wi-Fi.

POTŘEBUJETE PORADIT?



<https://akademie.myconnect.cz/navody/>