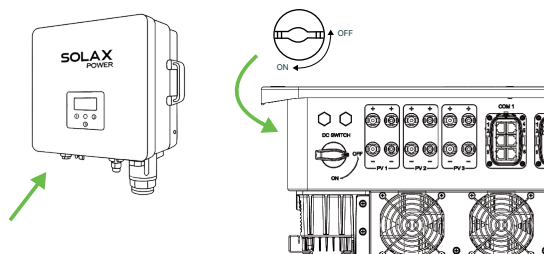




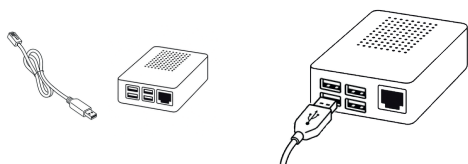
## 1 Vypněte střídač

Pomocí vypínače na spodní straně střídače přepněte z polohy ON **do polohy OFF**.



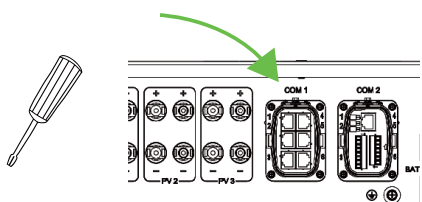
## 2 Zapojte komunikátor do Electree Pulse

Zapojte konec komunikátoru s konektorem USB-A do komunikačního portu na zařízení **vlevo dole**.

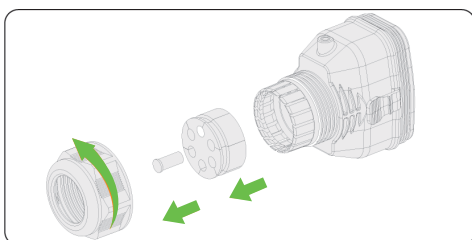


## 3 Zapojte komunikátor do střídače

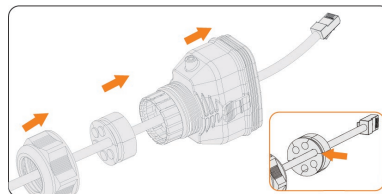
Povolte čtyři křížové šroubky na krytce s označením COM1.



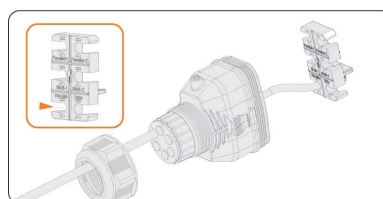
Povolte objímku krytky a krytku sejměte.



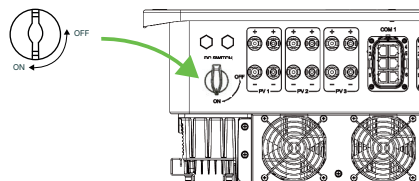
Komunikátor stranou s RJ45 protáhněte skrze objímku, poté gumovou průchodkou a nakonec krytkou.



Sejměte oddělovač, pod kterým se nachází porty RJ45, a komunikátor zapojte do levého spodního portu.

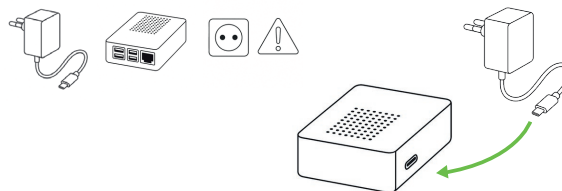


Nakonec vše složte zpět a střídač přepněte zpět **do polohy ON**.



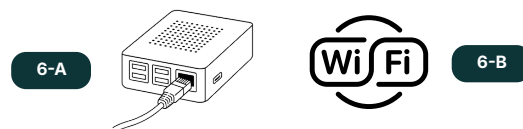
## 4 Připojte Electree Pulse k napájení

Zasuňte napájecí adaptér do běžné elektrické zásuvky (230 V) a druhý konec (USB-C) zapojte do napájecího portu zařízení Electree Pulse.



## 5 Připojte Electree Pulse k internetu

Zařízení můžete připojit k internetu dvěma způsoby - kabelem (6-A) nebo bezdrátově (6-B).



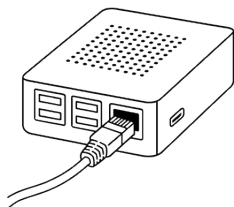


## Manual 6-A



## Manual 6-B

### 1 Připojte internetový kabel RJ-45



### 2 Vyčkejte 30 vteřin

Následně zkontrolujte, že zelená dioda bliká a oranžová svítí.



### 3 Dokončete registraci MyConnect.cz (pokud jste jí ještě nedokončili)

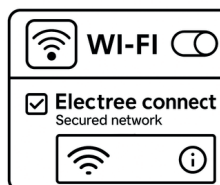
Instrukce pro dokončení registrace naleznete v e-mailu. Manuálně zvalidujeme data z Vašeho střídače a během 2 pracovních dnů Vás e-mailem informujeme, zda je vše funkční.

Potřebujete poradit?



<https://akademie.myconnect.cz/navody/>

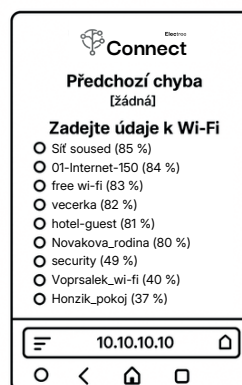
### 1 Telefon nebo počítač připojte k hot-spotu



Počkejte než bude zařízení Pulse v párovacím režimu - bliká střídavě zelená a červená dioda. Otevřete nastavení Wi-Fi a zvolte síť "Electree connect".

### 2 Otevřte webový prohlížeč

Po minutě od připojení otevřete prohlížeč a do řádku pro zadání URL adresy napište 10.10.10 a potvrďte. Vyberte Vaši síť a na stránce dole zadejte heslo.



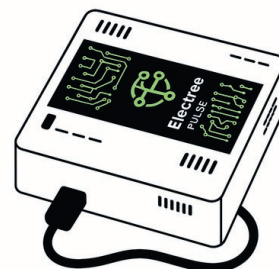
Vyplňte zbývající údaje

SSID: Novakova\_rodina  
Heslo: ●●●●●●  
 Wifi je bez hesla  
Připojit se

### 3 Zkontrolujte LED diody na zařízení Pulse

Minutu svítí souběžně zelená a červená dioda. V opačném případě opakujte celý postup znovu.

Svítil červená i zelená 1 minutu souběžně



### 4 Dokončete registraci MyConnect.cz (pokud jste jí ještě nedokončili)

Instrukce pro dokončení registrace naleznete v e-mailu.