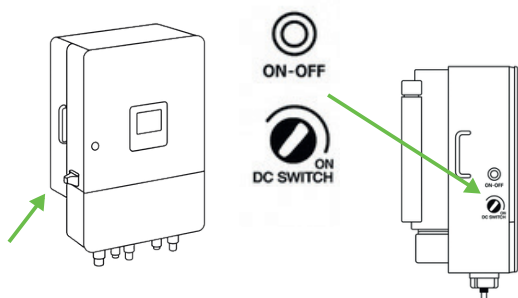




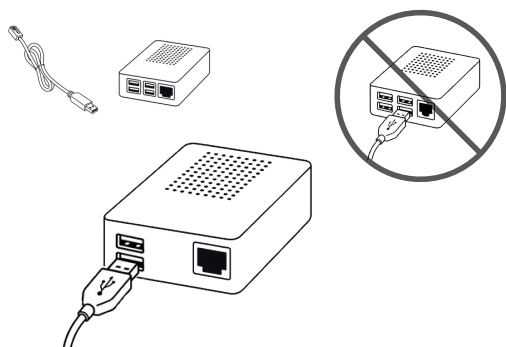
1 Vypněte střídač

Pomocí vypínače na pravé straně střídače přepněte z polohy ON do polohy OFF a následně tlačítkem vyplňte střídač.



2 Zapojte komunikátor do Electree Pulse

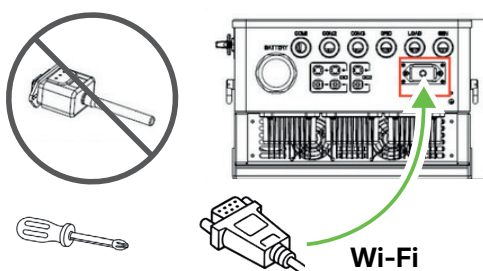
Zapojte konec komunikátoru s konektorem USB-A do komunikačního portu na zařízení vlevo dole.



3 Zapojte komunikátor do střídače

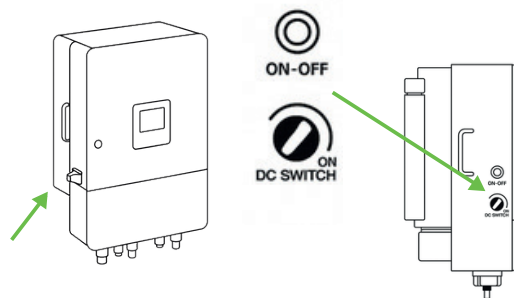
Vypojte Wi-Fi přípojku (dongle), která se nachází na spodní straně střídače a je označena nápisem Wi-Fi, je nezbytné povolit křížové šroubky.

Druhý konec komunikátoru s konektorem RS-232 zasuněte do Wi-Fi portu, který se nachází na spodní straně střídače.



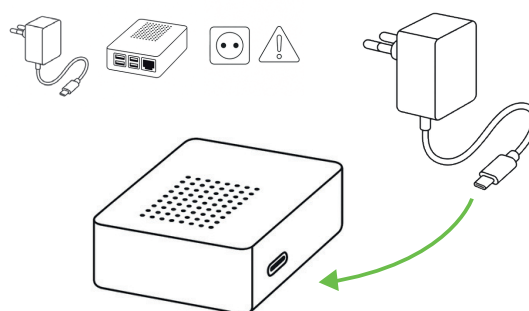
4 Zapněte střídač

Vypínačem z pravé strany střídače přepněte zpět z polohy OFF do polohy ON a podržte tlačítko.



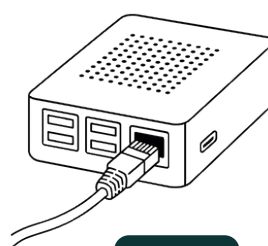
5 Připojte Electree Pulse k napájení

Zasuňte napájecí adaptér do běžné elektrické zásuvky (230 V) a druhý konec (USB-C) zapojte do napájecího portu zařízení Electree Pulse.



6 Připojte Electree Pulse k internetu

Zařízení můžete připojit k internetu dvěma způsoby - kabelem (6-A) nebo bezdrátově (6-B).



6-A



6-B

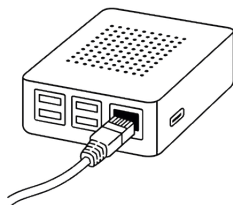


Manual 6-A



Manual 6-B

1 Připojte internetový kabel RJ-45



2 Vyčkejte 30 vteřin

Následně zkontrolujte, že zelená dioda bliká a oranžová svítí.



3 Dokončete registraci MyConnect.cz

(pokud jste jí ještě nedokončili)

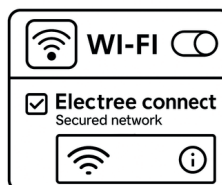
Instrukce pro dokončení registrace naleznete v e-mailu. Manuálně zvalidujeme data z Vašeho střídače a během 2 pracovních dnů Vás e-mailem informujeme, zda je vše funkční.

Potřebujete poradit?



<https://akademie.myconnect.cz/navody/>

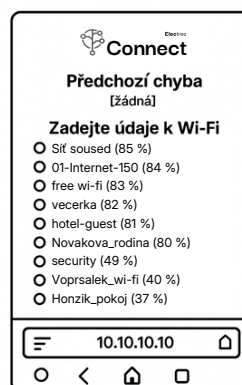
1 Telefon nebo počítač připojte k hot-spotu



Počkejte než bude zařízení Pulse v párovacím režimu - bliká střídavě zelená a červená dioda. Otevřete nastavení Wi-Fi a zvolte síť "Electree connect".

2 Otevřte webový prohlížeč

Po minutě od připojení otevřete prohlížeč a do řádku pro zadání URL adresy napište 10.10.10 a potvrďte. Vyberte Vaši síť a na stránce dole zadejte heslo.



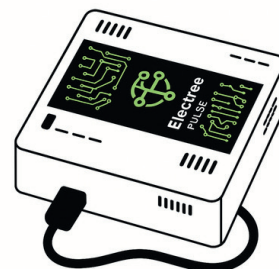
Vyplňte zbývající údaje

SSID: Novakova_rodina
Heslo: ●●●●●●
 Wifi je bez hesla
Připojit se

3 Zkontrolujte LED diody na zařízení Pulse

Minutu svítí souběžně zelená a červená dioda. V opačném případě opakujte celý postup znovu.

Svítil červená i zelená 1 minutu souběžně



4 Dokončete registraci MyConnect.cz

(pokud jste jí ještě nedokončili)

Instrukce pro dokončení registrace naleznete v e-mailu.